



2023

RAPPORT
D'ACTIVITÉ





Au service du
logement social

Sommaire

Édito **04**

Vie de l'association **06**

L'année 2023 en bref **10**

Représenter le mouvement HLM à
l'échelle territoriale **12**

Observer et produire des analyses **19**

Apporter un appui professionnel **23**

Parce que l'habitat est au
cœur des préoccupations
de chacun !

Mesdames, Messieurs,

C'est un des effets de la crise immobilière multiforme, et celui-là affecte de nombreuses familles trouvant difficilement à se loger : en 2023, la production des bailleurs sociaux est au plus bas depuis 20 ans !

Et c'est une préoccupation collective pour le logement des étudiants, des retraités et des 150.000 ménages peu aisés qui sont nos locataires dans le parc social de la Champagne-Ardenne.

Inquiétude également pour nos partenaires économiques, pour l'activité et pour l'emploi, car les bailleurs sociaux représentent, globalement, le premier acteur de l'investissement public régional.

L'ARCA, sur le plan local et au sein de l'Union Régionale HLM Grand-Est, a porté la voix de l'USH dans les réunions du pacte « Alliance pour le Logement », aux côtés des instances professionnelles de l'immobilier, des maîtres d'œuvre et des entreprises du bâtiment.

Durant l'année 2023, seul 1 logement sur 4 construit par les bailleurs sociaux a pu bénéficier d'une petite subvention au titre de l'aide à la construction.

Aide un peu dérisoire lorsque que l'on constate que la ponction effectuée sur les ressources financières des organismes HLM au titre de la Réduction de Loyer de Solidarité représente nationalement 4 fois le montant qui leur est versé par le FNAP au titre des Aides à la Pierre...

Devant les pouvoirs publics, l'ARCA a notamment émis plusieurs propositions des organismes de logement social pour passer cette crise inédite.

Des règles nombreuses et complexes régissent l'investissement et la gestion des logements sociaux, et s'il est évident qu'elles ne peuvent être changées à brulè-pourpoint, reconnaissons à l'action publique une certaine faculté d'adaptation, parfois : l'Etat l'a démontré durant le COVID, mais ses réponses sur la crise immobilière en cours sont encore trop limitées...





Et pourtant, les organismes HLM sont prêts à produire, à investir, à soutenir nos partenaires et tout simplement à accomplir notre mission sociale.

Avec des bilans prévisionnels d'exploitation aujourd'hui fortement déséquilibrés sur toutes les opérations neuves, et surtout avec des comptes de gestion exsangues (la très grande majorité des organismes HLM terminent 2023 avec des résultats courants déficitaires), il est impossible de relancer l'activité sans un autre train de mesure en faveur de la construction... et sans une autre vision du logement social de la part de nos gouvernants et de nos élus !



A travers son rapport d'activité 2023, l'ARCA montre une nouvelle fois la contribution des bailleurs sociaux de la Champagne-Ardenne à la politique des territoires, au bien-être des habitants, au bien-vivre des populations.

Ce rapport démontre également la forte implication de l'équipe de l'ARCA, et de l'ensemble des dirigeants et personnels des organismes adhérent.

Dans la conjoncture actuelle, le devoir d'innover n'en devient que plus urgent. Les taux d'intérêt élevés sont un paramètre essentiel de la morosité immobilière, ce n'est pas le seul bouleversement d'un modèle économique et sociétal à repenser : le coût de construction pour les HLM a augmenté de 40% en 4 ans, et ce n'est guère supportable dans la durée...

Chacun doit faire preuve d'inventivité et d'innovation pour aider à changer cette équation, et l'ARCA s'emploie à y parvenir, en mobilisant les énergies, et en portant les attentes et les idées de toutes nos parties prenantes.

Laurent ROUX
Président de l'ARCA



QUI SOMMES-NOUS ?

L'Union Sociale pour l'Habitat en Champagne-Ardenne

Le mouvement HLM local



Association loi 1901
créée en 1973



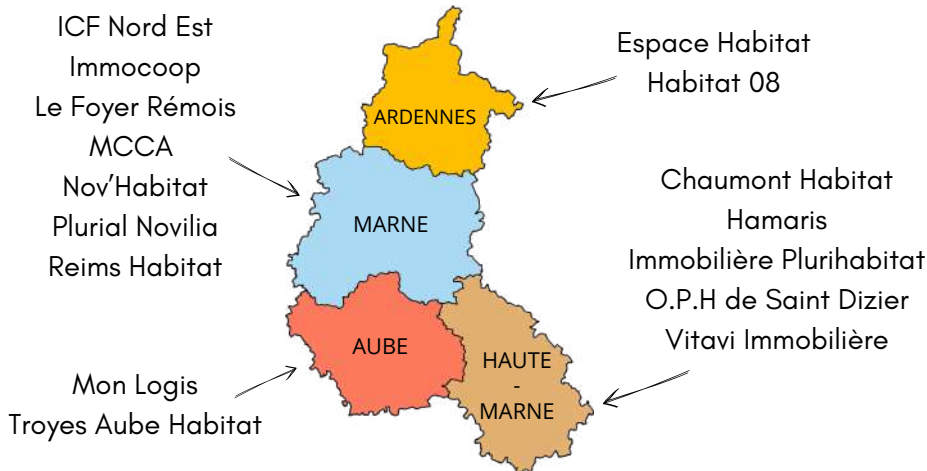
38 rue Cérés
51100 REIMS

NOS MISSIONS



Représenter
Fédérer
Accompagner
Animer
Informer

NOS ADHÉRENTS



LA GOUVERNANCE

BUREAU

Laurent ROUX
Président de l'ARCA,
Directeur Général Adjoint - Plurial Novilia

Laurent GONDEL
Vice-Président,
Président du Directoire - Immocoop

Delphine PAILLARDIN
Secrétaire,
Directrice Générale - OPH de Saint-Dizier

Jacques CHAMBAUD
Vice-Président,
Directeur Général - Hamaris

Alain MARJOLET
Trésorier,
Directeur Général - Nov'Habitat

Adrien FAITROP
Président du Directoire - Espace Habitat

Hervé EUZEN
Directeur Général - Habitat 08

Serge LAURENT
Directeur Général - Mon Logis

David JANNEL
Directeur Général - Immobilière Plurihabitat

Johnny HUAT
Directeur Général - Plurial Novilia / MCCA

Vincent HALLIER
Directeur Général - Le Foyer Rémois

Eric PROTTE
Directeur Général - Troyes Aube Habitat

Juliette LEFEU
Directrice Générale - Reims Habitat

Vincent VIGNERON
Président Directeur Général - VITAVI Immobilière

Frédéric GOMBART
Directeur Général - Chaumont Habitat

Katy BOUKHARI
Directrice Territoriale - ICF Nord Est

→ Membre d'un réseau multi-acteurs

L'ARCA est membre de l'Union Régionale HLM Grand Est (UR HLM GE) qui rassemble les trois associations territoriales HLM (AREAL, ARCA, ARELOR HLM) de la région.

L'UR HLM GE est l'interlocutrice de l'Union Sociale pour l'Habitat (USH) et de la Fédération Nationale des Associations Régionales (FNAR) en Grand Est.

Elle met en œuvre le « mandat à l'Action Régionale 2022 à 2024 » qui précise le rôle attendu des Unions et Associations Régionales.

Les 4 grandes missions :

- Représenter le mouvement HLM
- Apporter un appui professionnel
- Développer des solutions de mutualisation
- Contribuer à une meilleure connaissance des territoires



A
RETENIR

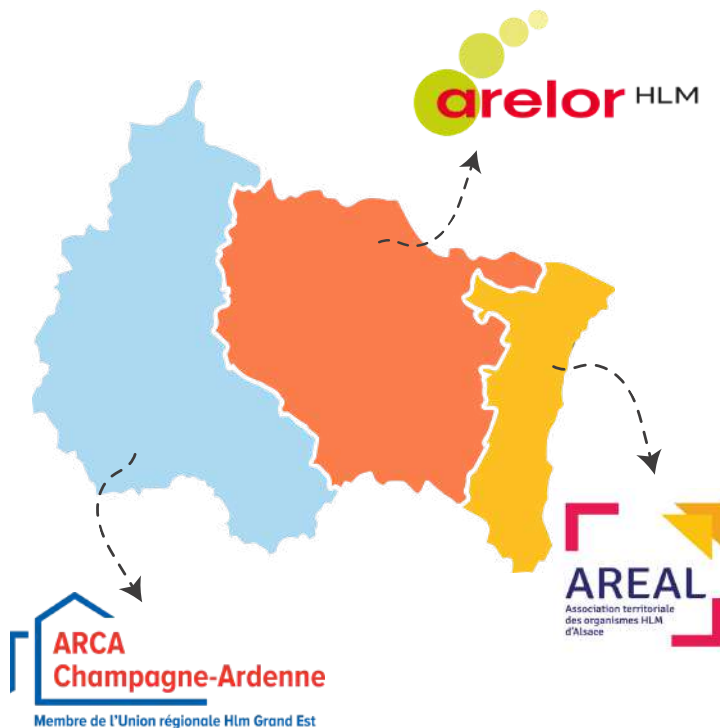
Les chiffres clés
dans le Grand Est

65

Organismes adhérents

430 000

Logements sociaux



L'ÉQUIPE



- **Sandrine GOURNAY** – Directrice
- **Laure VILLAIN** – Assistante
- **Céline BALDUREAUX**
 - Chargée de missions
 - Politiques sociales
 - Publics prioritaires
- **Nathalie ALBORA**
 - Gestionnaire du Système d'Enregistrement (SNE) des demandes de logement social en Champagne-Ardenne
 - Chargée de projets observatoires : thématique sociale
- **Oriana CHARBONNIER**
 - Conseillère en Energie Partagée (CEP)
 - Transition énergétique et Bas carbone
 - Thématiques de l'énergie et des financements
- **Quentin GODDERIDGE**
 - Chargé de projets
 - Politiques patrimoniales et techniques
 - Communication
 - Observatoires : thématique patrimoine

Chers adhérents, chers partenaires,

L'équipe de l'ARCA et moi-même sommes fiers de vous présenter notre rapport d'activité qui témoigne de notre engagement permanent au service de notre mission commune.

Grâce à l'expertise de l'équipe ancrée sur le terrain et l'arrivée de nouveaux talents, nous avons tracé un plan d'action ambitieux qui se poursuivra sur 2024.

Notre objectif : accompagner nos adhérents dans la réponse et l'adaptation aux défis auxquels le mouvement HLM et la filière du logement sont confrontés.

Ensemble, nous œuvrons pour un avenir où chacun a accès à un logement sûr et abordable. Merci pour votre confiance et votre soutien continu.

Cordialement,

Sandrine GOURNAY

Sandrine GOURNAY



Laure VILLAIN



Céline BALDUREAUX



Nathalie ALBORA



Oriana CHARBONNIER



Quentin GODDERIDGE



LES CHIFFRES CLÉS

144 992

Logements sociaux*

36 626

Demandes de logement social déposées**

14 966

Attributions de logements**

16

Organismes adhérents à l'ARCA

42

Rencontres ou événements organisés

180

Nouveaux abonnés sur LinkedIn

* Source : Base RPLS 2023

** Source : Infocentre SNE 2023




JANV.

Rencontre des partenaires institutionnels et sociaux (Services de l'État, Collectivités).

FÉV.

Comité de pilotage ADALOGIS - Logements adaptés au vieillissement et au handicap.

MARS

 page 26



Rencontre RACHEL - Réemploi

70 professionnels se sont réunis pour discuter du réemploi dans la construction et de son rôle dans la réduction de l'empreinte carbone. Quelques organismes champardennais sont déjà engagés dans cette démarche.

AVRIL



Intervention  page 18

Campus Saint-Michel

Présentation du logement social et de ses enjeux.


MAI

Réunion laïcité

Analyse du principe de neutralité et de son interprétation juridique au travers d'études de cas pratiques.

JUILLET

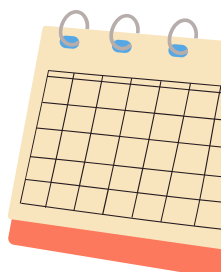
Formation logement social

 page 27

Concours de dessin



JUIN



L'ARCA propose des formations sur le logement social en Champagne-Ardenne à destination des employés des organismes HLM du territoire, afin de favoriser une connaissance partagée et des échanges sur les enjeux du secteur. Plus de 80 personnes ont été formées en 2023.

Semaine innovation HLM

📍 page 16

Cet événement est l'occasion pour le Mouvement Hlm de poser un regard différent sur le logement social. Cette 10ème édition a eu pour thème "Enfance et HLM".

OCT.

Congrès HLM Nantes

L'ARCA était présente du 3 au 5 octobre pour accompagner ses adhérents lors de leur prise de parole et pour découvrir les innovations et potentiels partenariats de demain.



OCT.

AOUT

NOV.

Conférence Intercommunale du Logement (CIL) :

L'ARCA représente les bailleurs sociaux dans les CIL en fournissant des données sur les attributions de logement et l'occupation du parc social.

DÉC.

📍 page 13

Formation cotation :

Face aux évolutions réglementaires, l'ARCA a mis en place des formations cotation destinées aux salariés des organismes HLM.

NOV.

📍 page 24

SEPT.

Signature convention Agence de l'Eau

📍 page 26

Lors du carrefour des collectivités territoriales de Châlons en Champagne, l'ARCA a signé avec l'Agence de l'Eau Seine-Normandie, une convention de partenariat pour accompagner les bailleurs sociaux dans la gestion des eaux.



AXE 01 :

REPRÉSENTER LE MOUVEMENT HLM
À L'ÉCHELLE TERRITORIALE

DÉFENDRE LES INTÉRÊTS DU LOGEMENT SOCIAL

→ Accompagner les politiques locales de l'habitat

L'ARCA représente les bailleurs sociaux dans l'ensemble des Conférences Intercommunales du Logement (CIL) mises en place sur le territoire et dans les ateliers du Plan Partenarial de Gestion de la Demande et d'Information des Demandeurs (PPGDID) en portant à connaissance les données sur les attributions de logement et l'occupation du parc social.

Evolutions entre 2020 et 2022*

Départements	Demandes	Attributions
Ardennes	+7%	+6%
Aube	+25%	-15%
Haute-Marne	+10%	+9.5%
Marne	+11%	+8%

En 2023, l'ARCA a siégé dans ces instances pour les agglomérations de Saint-Dizier, Chaumont, le Grand Reims, la Communauté de Communes de Romilly sur Seine, Châlons Agglo et Troyes Champagne Métropole. Les EPCI ayant mis en place la cotation en 2023 sont Châlons Agglo, l'agglomération de Chaumont, Troyes Champagne Métropole, le Grand Reims et la Communauté de Communes de Romilly sur Seine.



©ARCA - Rémovert - Reims - Plurial Novilia



A
RETENIR

Entre 2020 et 2022*, le volume des demandes de logement social augmente de 13,5% sur la Champagne-Ardenne tandis que les attributions stagnent (+1,5%). Le département de l'Aube se distingue par sa forte augmentation des demandes (+25% entre 2020 et 2022) et sa baisse des attributions de 15%.

* Source : Observatoire de la demande et des attributions (disponible sur le site de l'ARCA dans la rubrique "Ressources")

→ Carrefour des collectivités territoriales : Châlons-en-Champagne



Les 1er et 2 septembre, l'ARCA a participé au Carrefour des collectivités territoriales de la Marne, une présence motivée par la volonté de mettre en lumière les actions des organismes HLM champardennais. Les échanges avec les visiteurs ont permis de présenter le logement social, de rappeler son importance dans les parcours résidentiels en proposant un habitat de qualité pour tous et de dissiper les préjugés qui l'entourent.

Au cours de ces deux jours, l'ARCA a proposé des échanges interactifs au travers d'un quiz afin de tester les connaissances des partenaires et des élus présents.

→ Séminaire accession sociale à la propriété : Parcours résidentiel

Le 12 juillet 2023, l'ARCA a organisé un séminaire dédié à l'accession. Cette journée a été l'occasion de passer en revue l'actualité de ce domaine, en débutant par une présentation du contexte, par l'Union Sociale pour l'Habitat (USH), puis en analysant les spécificités du territoire champardennais. Cet événement a permis de favoriser les échanges entre les bailleurs du territoire et les partenaires de l'accession tels que les banques, les collectivités locales, Action Logement, et bien d'autres.

Une matinée enrichissante, ponctuée par des retours d'expérience concrets, qui ont permis de mettre en lumière les réalisations exemplaires des organismes régionaux dans ce domaine.



A

RETENIR

L'accession sociale à la propriété constitue une étape du parcours résidentiel des ménages, offrant ainsi la possibilité d'accéder à la propriété à ceux qui en sont généralement exclus en raison de contraintes financières.

COMMUNIQUER SUR LES ACTIONS DE NOS ADHÉRENTS

→ Informer sur les actualités territoriales des bailleurs



Depuis 2021, l'ARCA publie une revue de presse dynamique diffusée à travers plusieurs canaux pour maximiser sa portée et son impact. Cette revue de presse est distribuée par e-mail sous forme de newsletter, publiée sur le site web et partagée sur la plateforme professionnelle LinkedIn.

Elle a pour objectif de diffuser l'actualité des membres de l'ARCA, en mettant en avant divers sujets tels que les opérations de constructions, les rénovations, les inaugurations, les initiatives sociales ou encore les nouveaux partenariats.

Elle est également une source d'information sur l'évolution du secteur au niveau national, en proposant une vue d'ensemble des évolutions législatives à ses lecteurs.



Toutes les ressources sont à retrouver sur le site internet de l'ARCA.

→ La visite d'un éco-quartier : Rémavert

Le 18 octobre 2023, l'ARCA et Envirobat Grand Est ont organisé une visite du quartier Rémavert à Reims, à destination des professionnels du bâtiment.

Au cœur de cette journée, la présentation du programme de 68 logements collectifs bioclimatiques à ossature bois de Plurial Novilia. Mettant en valeur les espaces paysagers à faibles besoins d'entretien, il offre des lieux de convivialité et de fraîcheur aux habitants. La biodiversité et la nature en ville sont au cœur de cette opération, avec une conception bioclimatique et des murs de façade en ossature bois.



ÊTRE PRÉSENT ET VISIBLE SUR LE TERRAIN

→ Semaine de l'innovation : "Enfance et HLM"

La Semaine de l'innovation Hlm est l'occasion pour le Mouvement Hlm de poser un regard différent sur le logement social. Cette 10ème édition a eu pour thème "Enfance et HLM".

Dans ce cadre, l'ARCA et les bailleurs sociaux champardennais se sont fortement mobilisés en organisant 3 actions en inter organismes à destination des enfants. Lors de ces temps dédiés, ces derniers ont pu partager leur regard sur le logement social.

Concours de dessin : "Dessine-moi ton quartier rêvé"



Les enfants de 5 à 15 ans résidant en Champagne-Ardenne ont été invités à participer à ce concours de dessin. Les participants se sont répartis en 3 catégories selon leur âge.

Un jury composé de chargés de communication des organismes et de membres de l'ARCA s'est réuni le 15 juin pour délibérer. Plus de 60 dessins étaient en compétition. Le gagnant de chaque catégorie a remporté un vélo.

La remise des prix a lieu le mercredi 28 juin dans le quartier historique et emblématique de Reims Habitat à Reims : Maison Blanche.



Atelier "Dessin sur toile"



L'ARCA, en partenariat avec Habitat 08 et Espace Habitat, a organisé un atelier "Dessin sur toile" les 11 et 13 juillet au centre social ronde couture à Charleville-Mézières. Cet atelier, animé par deux artistes locaux, était destiné aux enfants de plus de 10 ans.

Les enfants ont pu réaliser des toiles autour des thèmes :

- L'habitant - le lien social
- Le développement durable
- Hlm : choix libre

Les toiles ont été exposées au Carrefour des Collectivités à Châlons. Elles sont à présent exposées à la Conciergerie d'Espace Habitat, dans les locaux d'Habitat 08 et dans les locaux de l'ARCA.

Atelier "Cycle de l'eau"

En partenariat avec l'Agence de l'Eau Seine-Normandie (AESN), l'ARCA et les bailleurs sociaux rémois ont organisé un atelier cycle de l'eau à destination des enfants, le 20 septembre à la Maison de quartier d'Orgeval.

Le programme :

- Animation autour du Grain d'Org', le carré de biodiversité de Reims Habitat.
- Atelier ludique sur le cycle de l'eau et présentation du projet Îlot charpentier de Plurial Novilia.
- Temps convivial sous forme de goûter et remise de diplôme de participation aux enfants.



Cette animation s'inscrit dans le cadre de la convention de partenariat signée avec l'AESN pour l'accompagnement à la gestion intégrée des eaux de pluie et la nature en ville, la réduction des rejets de pollution et la sobriété en eau.

VALORISER LES MÉTIERS DU LOGEMENT SOCIAL

→ Intervention dans un centre de formation

En collaboration avec la formation BTS Professions Immobilières du campus Saint Michel de Reims, l'ARCA et Reims Habitat ont présenté aux étudiants un secteur souvent sous représenté dans les formations immobilières, celui du logement social. La présentation a retracé les origines du logement social, en mettant en lumière les dates clés qui ont façonné son évolution et les grandes lois régissant la mission d'un bailleur social, offrant ainsi un aperçu complet de son cadre juridique.



La présentation de la palette de métiers offerts par le logement social, a pu démontrer la diversité et la richesse des compétences requises dans ce domaine, une découverte pour les étudiants peu conscients de la diversité des métiers disponibles.

Enfin, même si 70% de la population française est éligible à un logement social, très peu connaissent les conditions d'accès. Cette information clé de la présentation a mis en lumière l'importance de sensibiliser les jeunes à l'ensemble des enjeux et des opportunités du secteur.



AXE 02 :

OBSERVER ET PRODUIRE DES ANALYSES



DÉVELOPPER LA CONNAISSANCE DU PARC HLM

→ Observatoire DPE : Connaissance de la performance énergétique

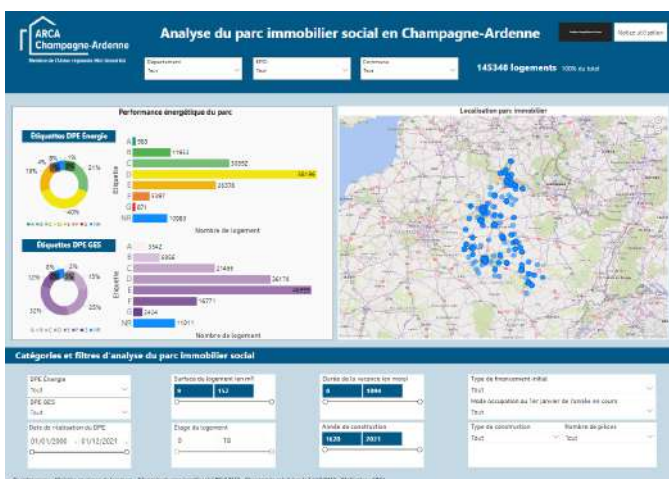
Un des défis majeurs de cette décennie, initié par la loi Climat et résilience du 22 août 2021, est la rénovation des bâtiments les plus énergivores. C'est dans ce contexte que l'ARCA a produit un observatoire sur la performance énergétique du parc immobilier social en Champagne-Ardenne. L'objectif était de créer un tableau de bord afin de transformer des données denses, issues du répertoire annuel des logements locatifs des bailleurs sociaux (RPLS), en informations interactives.

L'observatoire permet ainsi une interprétation de la performance énergétique en fonction de plusieurs filtres, tels que : la localisation, l'année de construction, la surface du logement, le nombre de pièces, le type de construction ou encore l'année de réalisation du DPE. L'analyse passe également par une représentation sur carte, afin de mieux saisir les grandes dissemblances du parc social en Champagne-Ardenne.

Focus sur la campagne de mise à jour des DPE (méthode 3CL-DPE 2021) :

L'ensemble des bailleurs champardennais sont engagés dans une campagne de mise à jour de leurs DPE selon la méthodologie 3CL-DPE 2021. La plupart devraient avoir fini cette dernière d'ici à la fin 2024. Dans les faits, les logements classés G sont très peu nombreux et font déjà l'objet d'une planification d'interventions. Si les organismes HLM travaillent déjà sur les logements classés F, ce sont les logements classés E, de par leur quantité, qui risquent de devenir le plus grand défi dans les prochaines années.

La plupart des logements raccordés aux réseaux de chauffage urbain bénéficie d'un effet favorable en termes d'étiquettes énergétiques tandis que les logements de petites surfaces (<40 m²), eux, se retrouvent pénalisés par cette mise à jour.



Les observatoires sont disponibles sur le site internet de l'ARCA dans la rubrique "Ressources - Observatoires".

→ Occupation du Parc Social (OPS)

Grâce aux données issues de l'enquête OPS, l'ARCA apporte à ses membres, un outil d'observation de l'occupation du parc social. Le prestataire EOHS a été missionné dans ce cadre pour réaliser des applicatifs de l'enquête OPS. Les données OPS 2022 ont été retraitées et agrégées dans un fichier Excel puis transmis à chaque bailleur. Cette analyse de l'occupation sociale du parc HLM alimente les travaux des conférences intercommunales du logement dans le but de définir les orientations d'attribution.

L'état des lieux des conventions ARCA - GIP SNE - EPCI donne accès aux données de la cartographie de l'occupation du GIP SNE :

- Agglomération de Saint-Dizier
- Epernay Agglo
- Communauté de Communes des Portes de Romilly-sur-Seine
- Grand Reims
- Châlons Agglo
- Agglomération de Chaumont
- Ardenne Métropole



→ Étude 12 sites : représentation nationale d'une action locale

A travers l'observatoire des initiatives locales de l'USH, l'ARCA a permis la mise en lumière de la Communauté d'Agglomération d'Epernay, Côteaux et Plaine de Champagne, territoire précurseur dans la mise en œuvre de la réforme des attributions. Ce fut également l'occasion de valoriser les actions de l'ARCA menées autour de la cotation de la demande.

En effet, depuis 2017, l'USH observe, auprès de plusieurs territoires, le déploiement de la réforme de la gestion de la demande et des attributions. Les témoignages recueillis s'avèrent très précieux pour faire avancer les politiques et les outils de gestion de la demande et des attributions dans de bonnes conditions.

ASSURER LA GESTION TERRITORIALE DU SNE

→ La connaissance de la demande de logement social

Pour la 13^{ème} année consécutive, l'ARCA assure, pour le compte de l'Etat, la gestion du Système National d'Enregistrement des demandes de logement social (SNE) sur les 4 départements champardennais.

Cette gestion consiste en outre à administrer l'outil SNE, assurer au quotidien la hotline des guichets enregistreurs de la demande, veiller à la bonne mise en œuvre des procédures d'enregistrement, de renouvellement et de radiation des demandes. Cette part d'activité est complétée par la multiplication de requêtes, en constante augmentation, notamment en provenance d'EPCI mobilisés pour conduire les réflexions et travaux de leur CIL.



Les 21 services enregistreurs de Champagne-Ardenne (12 bailleurs sociaux, 6 services de l'Etat, 1 ADIL, 1 Maison de l'Habitat et Action Logement Services) consultent et alimentent cette base unique de la demande sur le territoire considéré, représentant un total de près de 200 utilisateurs (connectés au cours des 6 derniers mois).

Les données présentées ci-après concernent la période du 1^{er} janvier 2023 au 31 décembre 2023 et démontrent un rythme de sollicitations et d'analyses de données en constante évolution depuis ces 13 dernières années, lié notamment aux nouvelles obligations instaurées par le cadre législatif.

L'année 2023 a été marquée par le changement de formulaire Cerfa de demande de logement (V5) et la mise en œuvre de la cotation de la demande de logement social pour une entrée en vigueur le 1^{er} janvier 2024.

Outre le rôle de plateforme d'assistance et d'échange de données, l'ARCA a été mobilisée sur les thématiques suivantes :

- Réunions avec les services enregistreurs, EPCI, services déconcentrés de l'Etat et rencontres nationales
- Sollicitations / analyses de données (Infocentre SNE)
- Contrôle sur la qualité des données saisies
- Conception et diffusion de supports



Le rapport d'activité 2023 dédié à la mission SNE en Champagne-Ardenne est à retrouver sur le site internet.

AXE 03 :

APPORTER UN APPUI PROFESSIONNEL



FOURNIR DES OUTILS EFFICACES POUR FACILITER LES PRATIQUES

→ Outils cotation de la demande

En 2023, l'ARCA a eu pour ambition la mise en place de formations cotation à destination des personnes en charge de l'accueil, de l'instruction et de la saisie des demandes de logement social. Pour appréhender au mieux ces formations, l'ARCA a travaillé à la réalisation de trois outils d'aide à la cotation.

©ARCA - Quartier Maison blanche - Reims - Reims Habitat



La complexité de la réforme des attributions et notamment la mise en œuvre de la Gestion en Flux des réservations de logement a conduit l'ARCA à proposer aux bailleurs des outils de simplification et d'aides à la décision. Un outil de simulation et d'aide à la décision a été réalisé dans le cadre des travaux engagés sur le Grand Reims.

Outil 1 :

La charte de saisie cotation est un document réalisé en interbailleurs à l'échelle de la Champagne-Ardenne dont l'objectif est de mettre en place des règles partagées pour obtenir une cotation valide et efficace. Elle définit localement les règles de gestion et de saisie dans le cadre de la mise en œuvre de la cotation de la demande de logement social.

La charte s'articule autour de 3 engagements :

- Fiabiliser et optimiser le traitement des demandes de logement,
- S'appuyer sur les informations et pièces justificatives présentes dans le système d'enregistrement,
- Assurer une gestion partagée de la demande de logement.

Outil 2 :

Le tableau de synthèse des critères et des pondérations de la cotation sur les EPCI : ce tableau compile l'ensemble des critères de cotation retenus pour chaque EPCI champardennais concerné par la réforme ainsi que la définition des critères, la pondération choisie et les pièces justificatives associées.

Outil 3 :

La Foire aux Questions Cotation prend la forme d'une liste de questions/réponses. Elle est accessible depuis l'espace membre du site interne de l'ARCA. Elle a été présentée lors des formations cotation menées auprès des personnels d'accueil, de saisie et d'attribution. Elle répond aux questions que pourraient poser les demandeurs sur la cotation et permet aux personnes en charge de l'accueil d'avoir des réponses pré-renseignées.



Les outils sont à retrouver sur le site internet de l'ARCA.

→ Guide des aides financières



Dans un contexte économique en tension (augmentation du taux du livret A, augmentation des charges énergétiques, inflation, etc.), l'ARCA a réalisé un guide sur les aides financières.

Ce guide a été conçu comme un outil d'aide à la mobilisation des financements pour les adhérents de l'Union Régionale Hlm Grand Est (UR HLM GE) et fait l'objet d'actualisations régulières.

Les financements y sont classés par thématique, telles que : aides généralistes, réhabilitation énergétique et restructuration, énergies renouvelables, bas carbone, biosourcés, mobilité, adaptation des logements (Senior, PMR) et innovation.

Pour chaque financement, le guide précise le bénéficiaire, décrit les projets éligibles ainsi que le dispositif et partage les contacts à mobiliser.

→ Site internet : Espace membre

L'année 2023 a également été marquée par la refonte du site internet. L'objectif principal était d'améliorer l'accompagnement des organismes HLM champardennais, en fournissant un accès plus fluide aux services.

Parmi les nouvelles fonctionnalités introduites, un onglet dédié à l'agenda a été créé, offrant aux membres la possibilité de consulter tous les événements par l'ARCA et avec d'autres acteurs majeurs tels que l'UR HLM GE et l'USH.

L'espace membre a été repensé pour intégrer tous les supports des événements. Les membres pourront ainsi retrouver les conventions, les notes de synthèse et autres documents essentiels.

Cette nouvelle fonctionnalité vise à simplifier et à centraliser l'accès à l'information pour les membres, renforçant ainsi l'efficacité des interactions de l'ARCA avec le public.



A

RETENIR

Pour accéder à ces ressources, il suffit de créer un compte depuis le site internet : www.arca-hlm.com.

ACCOMPAGNER NOS ADHÉRENTS DANS L'ÉVOLUTION DE LEURS MÉTIERS

→ Signature convention de partenariat avec l'agence de l'eau Seine-Normandie (AESN)

L'ARCA a signé avec l'AESN une convention pour l'accompagnement à la gestion intégrée des eaux de pluie et la nature en ville, la réduction des rejets de pollution et la sobriété en eau.

Les objectifs :

- Déconnexion du rejet des eaux pluviales
- Favoriser les solutions « fondées sur la nature »
- Encourager les économies et la sobriété en eau
- Mettre en conformité les réseaux d'eaux usées



→ En collaboration avec l'Union Régionale Hlm Grand Est



Les thématiques abordées :

- Séminaire décarbonation
- Mutualisation CEE
- Démarche de sécurisation informatique
- Droit à l'antenne
- Outils innovants
- Actualités énergétiques (DPE, IRVE, GAZ, ...)
- Etc.

→ Rencontre RACHEL : Réemploi

Jeudi 30 mars 2023, près de 70 professionnels ont répondu présents à l'invitation de l'ARCA, Envirobot Grand Est ARCAD LOE et le Réseau de la Commande Publique Grand Est / Grand E-Nov +, pour une journée d'échange et de partage d'expérience sur le réemploi des matériaux dans les marchés de construction et de rénovation.

Les riches échanges de cette journée confirment que le terreau est prêt sur le territoire pour faire essaimer des opérations exemplaires.



→ Formations logement social

L'ARCA propose depuis 2023 des formations "Présentation du logement social en Champagne-Ardenne". À destination du personnel des bailleurs sociaux, les objectifs sont d'avoir une connaissance partagée du logement social, d'aborder l'histoire, le financement, l'organisation, les métiers et d'échanger sur les grands enjeux du monde HLM.

Ces journées d'échanges sont suivies par des balades urbaines illustrant les propos présentés le matin. Ces formations gratuites sont un service rendu aux adhérents de l'ARCA et ont permis de former 52 personnes en 2023.



→ Séminaire vieillissement

Les bailleurs sociaux champardennais sont investis depuis longtemps à l'adaptation au vieillissement et mettent en place des stratégies dédiées aux seniors.

L'ARCA a organisé un séminaire le 29 juin 2023 sur le sujet de l'adaptation de l'offre à l'évolution des besoins de la population. Il a réuni 22 participants, à la fois des bailleurs sociaux mais également des partenaires tels que les conseils départementaux, la CARSAT Nord Est, l'AGIRC ARRCO, etc.

Cette journée a été l'occasion d'évoquer l'actualité liée au vieillissement et les actions menées par l'USH. La CARSAT Nord Est et la Fédération Agirc Arrco ont présenté leurs offres et leurs nouvelles politiques d'investissement.

Ces présentations ont également été illustrées par des propos d'organismes.

Les temps d'échanges ont permis notamment de connaître l'ensemble des financements mobilisables auprès des partenaires et conduisent les bailleurs à poursuivre leurs actions dans le but de répondre aux défis de cet enjeu majeur.

→ Groupes de travail gestion en flux

Pour accompagner nos adhérents dans la mise en œuvre de la gestion en flux de réservation des logements, l'ARCA a organisé de manière partenariale avec le Grand Reims des groupes de travail pour élaborer un modèle type de convention bailleur-commune.



QUE VOUS RÉSERVE

Représentation

Cotation

Visites
SNE
Forums
métiers
Sport
Outils

Financements

Notes de
synthèse

Séminaires
Formations
LinkedIn
DÉCARBONATION
Marchés
travaux
Eau
RACH
DPE

2024 ?

Rénovation
Observatoires
Instances
Rencontres
Attributions
Réemploi
Hors-site
Atlas
REX
Innovation





©ARCA - Quartier Maison blanche - Reims - Reims Habitat

GLOSSAIRE

ADIL - Agence Départementale d'Information sur le Logement

AESN - Agence de l'Eau Seine-Normandie

ARCA - Association territoriale des organismes HLM de Champagne-Ardenne

AREAL - Association territoriale des organismes HLM d'Alsace

ARELOR - Association territoriale des organismes HLM de Lorraine

CEE - Certificats d'Économie d'Énergie

CEP - Conseiller en Energie Partagée

CIL - Conférence Intercommunale du Logement

DPE - Diagnostic de performance énergétique

ESH - Entreprises sociales pour l'habitat

EPCI - Établissement Public de Coopération Intercommunale

ELAN - Loi portant sur l'Évolution du Logement, l'Aménagement et le Numérique

FNAR - Fédération Nationale des Associations Régionales des organismes d'HLM

GIP SNE - Groupement d'Intérêt Public "Système National d'Enregistrement"

HLM - Habitation à Loyer Modéré

IRVE - Infrastructure de Recharge de Véhicule Électrique

Loi 3DS - Différenciation, Décentralisation, Déconcentration et Simplification

OPH - Office Public de l'Habitat

OPS - Occupation du Parc Social

PMR - Personne à mobilité Réduite

PPGDID - Plan Partenarial de Gestion de la Demande et d'Information des Demandeurs

RACHEL - Réseau des Acteurs Champardennais de l'Habitat Et du Logement

RPLS - Répertoire du parc locatif social

SNE - Système National d'Enregistrement de la demande de logement social

UR HLM GE - Union Régionale HLM Grand Est

USH - Union Sociale pour l'Habitat



ARCA
Champagne-Ardenne

Membre de l'Union régionale Hlm Grand Est

38, rue Cérés
51100 REIMS
arca@arca-hlm.com
03 26 05 04 14
www.arca-hlm.com

Réalisation : ARCA / Impression : Pagineo
Crédits photos ©ARCA et ©Hamoris

