



**UNION RÉGIONALE
HLM GRAND EST**

**RAPPORT
D'ACTIVITÉ
— 2023 —**

MOT DU PRÉSIDENT - ÉDITO



Laurent Roux
Président

Un phare dans la brume...

Une expression (un peu « bateau » !) pour revenir sur une année 2023 où beaucoup d'organismes Hlm ont perdu en visibilité sur leur trajectoire ; et où d'autres acteurs de l'immobilier et du bâtiment ont commencé à voir les premiers signes de la tempête à venir.

Avec seulement 4.611 demandes d'agrément de logements déposées en 2023 (70% des objectifs initiaux), la Programmation Hlm régionale est au plus bas depuis 10 ans, faisant suite à une année 2022 plutôt positive au cours de laquelle les bailleurs sociaux du Grand-Est s'étaient classés dans le trio de tête des régions les plus dynamiques de France.

La hausse des taux d'intérêt est venue déséquilibrer durablement nos capacités d'investissement rentable, et assécher la trésorerie des organismes Hlm (80% des organismes Hlm terminent 2023 avec un résultat courant déficitaire). A ce jour, paradoxalement, plus un organisme construit, et plus il s'appauvrit...

La production Hlm est en panne, à notre corps défendant... Chacun des 71 adhérents du Grand-Est ne demande qu'à se développer, au bénéfice des territoires, des habitants et de nos partenaires locaux.

Devant cette crise immobilière inédite, la prise de conscience est bien présente, et la mobilisation de toutes les parties prenantes semble effective... Des choix stratégiques restent cependant à prendre, et sans doute des mesures d'adaptation temporaires pour passer les intempéries.

L'Union Régionale HLM Grand Est et les 3 associations territoriales qui la composent (l'ARCA en Champagne-Ardenne, l'AREAL en Alsace et l'ARELOR HLM en Lorraine) continuent à entretenir les points de repère et les éclairages permettant aux organismes de garder le cap.

Le rapport d'activité de l'association donne de nombreux exemples des actions de mutualisation et d'accompagnement déployées au service de la performance de l'immobilier social de la région. En s'appuyant sur ces efforts communs, et en maintenant les yeux fixés sur l'horizon, votre Union Régionale Hlm passera le gros temps et en ressortira plus forte.

Au nom de l'ensemble du Bureau et du Conseil d'Administration, merci à nos 3 Associations Territoriales, à leurs équipes, à leurs membres, et aux dirigeants des organismes que nous avons le plaisir de retrouver régulièrement aux réunions de l'Union Régionale HLM.

Bon vent à tous !

SOMMAIRE

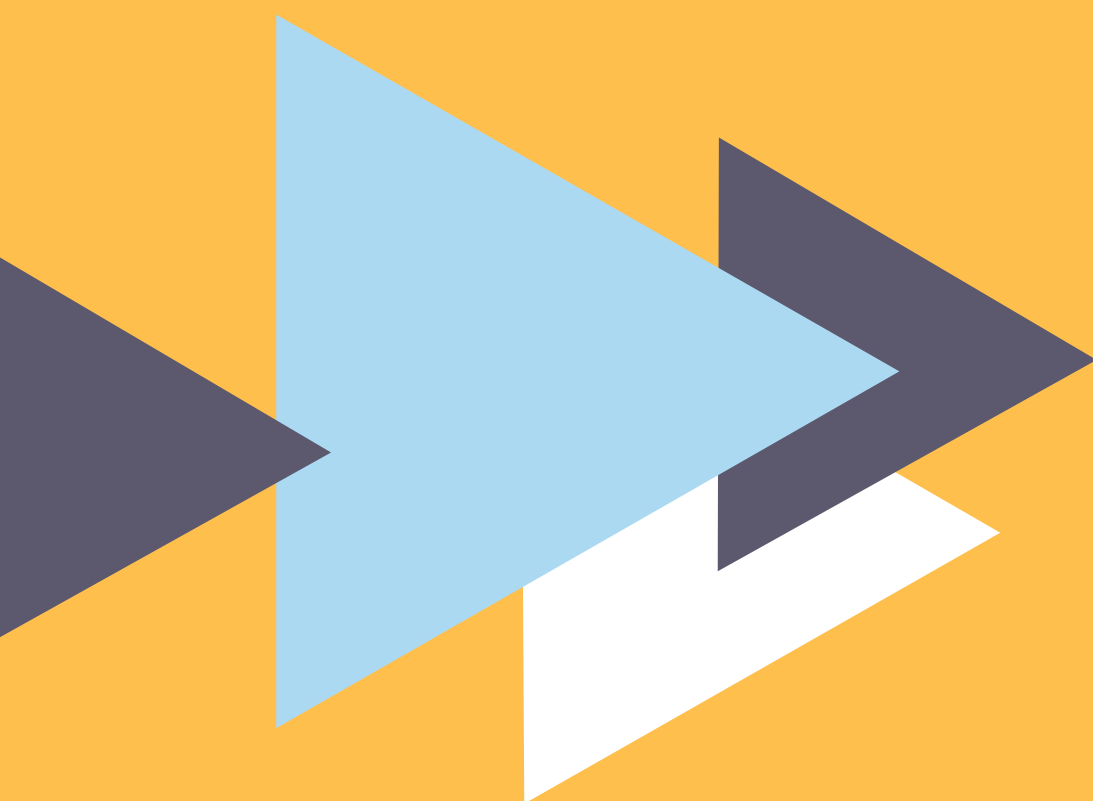
VIE DE L'ASSOCIATION	04
<ul style="list-style-type: none">• L'UR HLM Grand Est	
REPRÉSENTATION ET VISIBILITÉ	09
<ul style="list-style-type: none">• Porter la voix du Hlm sur les territoires• Développer des partenariats structurants• Observer et présenter le territoire	
ACCOMPAGNEMENT ET APPUI PROFESSIONNEL	15
<ul style="list-style-type: none">• Politiques patrimoniales et innovations techniques• Politiques et innovations sociales	
QUE VOUS RÉSERVE 2024 ?	22
GLOSSAIRE	23

©Ophéa - Hoenheim - L'Orangerie





Vie de l'association



L'UR HLM GRAND EST :
UNE ASSOCIATION RÉGIONALE AU
SERVICE DES TERRITOIRES



©Vivest- Metz - Quartier historique rue des Trinitaires

L'UR HLM Grand Est

L'**Union Régionale HLM Grand Est** est une structure qui rassemble les trois associations territoriales Hlm (**AREAL HLM, ARCA HLM, ARELOR HLM**) de la région.



Elle est l'interlocutrice de l'USH et de la Fédération Nationale des Associations Régionales (FNAR) en Grand Est pour la mise en œuvre du « mandat à l'Action Régionale 2022 à 2024 » qui précise le rôle attendu des Unions et Associations Régionales en contrepartie d'une dotation financière à l'action régionale (DAR).

Cette convention signée entre la FNAR et l'USH structure les attentes du mouvement national autour de **4 grandes missions** :

- ➔ Représenter le **Mouvement Hlm et ses adhérents**, dans le but de défendre leurs intérêts et de construire des partenariats.
- ➔ Développer des actions de **mutualisation technique, financière et d'échange** de court ou de long terme.
- ➔ Apporter un **appui professionnel** à ses membres, par le relais et la diffusion de l'information.
- ➔ Contribuer à une **meilleure connaissance des territoires** au sein du Mouvement Hlm par la production d'enquêtes et d'analyses.

LES THÉMATIQUES

L'action des Unions et des Associations régionales doit s'inscrire dans 7 priorités thématiques définies par l'USH :

- La **programmation et le financement** de la production et de la réhabilitation du logement social ;
- La mise en place de la **réforme des attributions de logement** et les enjeux de mixité sociale, en lien direct avec les acteurs locaux dans le cadre des Conférences Intercommunales du Logement (CIL) ;
- La **transition et la résilience du parc**, en développant des partenariats en vue du développement de filières économiques locales innovantes liées à la construction, à l'entretien et à la rénovation du parc Hlm ;
- La **qualité de service**, au travers l'appui au bon déroulement des enquêtes triennales de satisfaction, ainsi que par l'animation d'ateliers favorisant le partage et la valorisation de bonnes pratiques (labellisation, HQS...);
- Le suivi de la mise en œuvre du **renouvellement urbain**, l'élaboration des prochains **contrats de ville**, les questions de **sécurité et d'insertion** ;
- Le développement d'**actions partenariales** au service des projets de territoires (Cœur de ville...) et la diffusion de l'innovation Hlm en secteur détendu ;
- Les enjeux liés à l'**accession, aux copropriétés**, le soutien aux expérimentations locales de différenciation territoriale sur les questions de zonage.

LES CHIFFRES CLÉS

435 086

Logements sociaux*

108 243

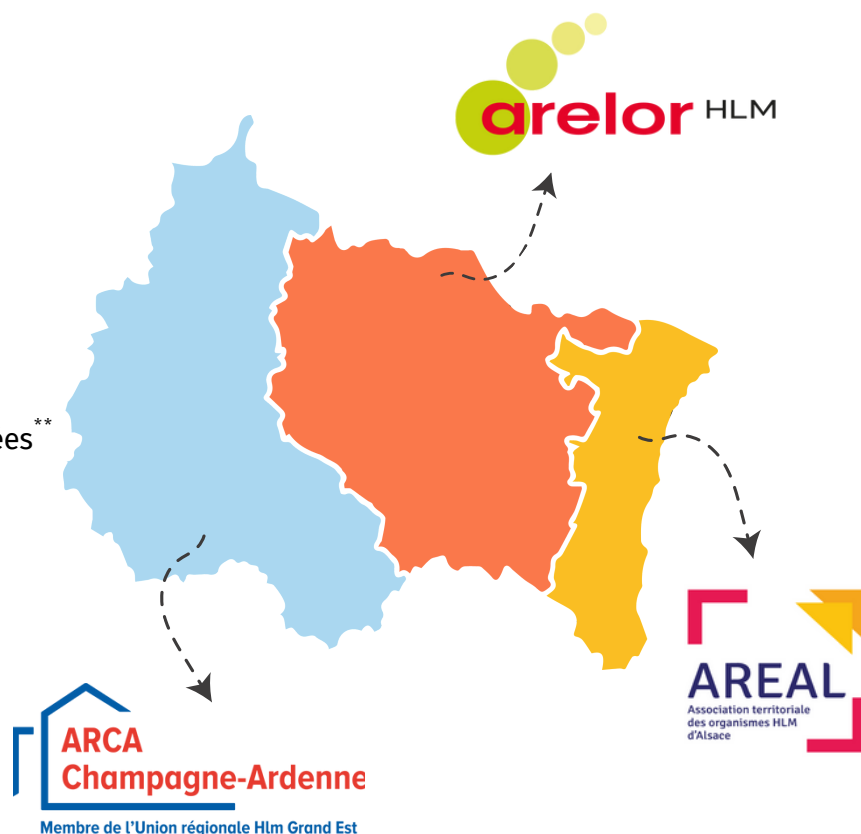
Demandes de logement social déposées**

36 661

Attributions de logements**

71

Adhérents



* Source : Base RPLS 2023

** Source : Infocentre SNE 2023

ORGANISATION ET REPRÉSENTATION

LA GOUVERNANCE

Le Conseil d'Administration de l'UR HLM Grand Est est composé de représentants d'organismes du logement social (**administrateurs élus à l'issue de l'AG 2023 et CA du 31/05/23**). Sa gouvernance est plurielle, marquée par une volonté d'avoir, au sein de l'organe décisionnel, des représentants de tous les territoires de la région, ainsi que de l'ensemble des familles Hlm.

MEMBRES TITULAIRES DU CONSEIL D'ADMINISTRATION	MEMBRES DU BUREAU	Laurent ROUX Président, Directeur Général Adjoint - Plurial Novilia	Michel CIESLA Vice-Président, Administrateur - Sacicap Evel (groupe Batigère)
		Eric PETER Vice-Président, Directeur Général - M2A Habitat	Guillaume COUTURIER Trésorier, Directeur Général - Habitat de Hte-Alsace
		Patrick SCHMITT Secrétaire, Directeur Général - Le Toit Vosgien	
	ARCA	Jacques CHAMBAUD Directeur Général - HAMARIS	Vincent HALLIER Directeur Général - Le Foyer Rémois
		Laurent GONDEL Directeur Général - IMMOCOOP	
	AREAL	Karine GABLE Directrice Générale - Pôle Habitat Colmar Centre Alsace	Sandrine PASCOLINI Directrice Générale - Coopérative Centre Alsace Habitat
		Matthias PERRIOT Directeur Général - DOMIAL	François BAKONI Directeur Général - 3F Grand Est
	ARELOR Hlm	Jérôme DAL BORGIO Directeur Général - OMH du Grand Nancy	Sylvie MERMET GRANDFILLE Directrice Générale - OPH de la Meuse
		Claude FAIVRE Directeur Général - OPH de Lunéville à Baccarat	Jean Pierre RAYNAUD Directeur Général - Vivest

L'UR HLM Grand Est s'est réunie en 2023 autour des instances suivantes :

Animation des instances :

- 5 Bureaux / 4 Conseils d'Administration / 1 Assemblée Générale

Groupe de travail :

- Séminaire d'équipe et élaboration du plan d'action 2024

L'ÉQUIPE

L'animation de l'UR HLM Grand Est est assurée par les équipes des trois associations territoriales : **ARCA** en Champagne Ardenne, **AREAL** en Alsace et **ARELOR HLM** en Lorraine.

Ce sont au total **19 collaborateurs** qui mettent leurs compétences et expertises au service des 65 organismes Hlm du Grand Est, tantôt à une échelle territoriale locale, tantôt à l'échelle de la grande région.

La diversité des profils et des domaines d'actions permet de proposer une offre d'**accompagnement variée** et de répondre au plus près des besoins des adhérents.

Champagne-Ardenne

Sandrine GOURNAY

- Directrice

Laure VILLAIN

- Assistante de direction

Céline BALDUREAUX

- Politiques sociales

Oriane CHARBONNIER

- Patrimoine et Énergie

Quentin GODDERIDGE

- Technique et accession
- Communication / Observatoire

Nathalie ALBORA

- Gestion de la demande
- Observatoire

Lorraine

Anaïs GARBAY

- Directrice

Claire DEGOUTIN

- Assistante de direction

Diala ZIDOUN

- Politiques sociales

Wydad TEDJINI- BAILICHE

- Patrimoine et Technique

Pauline HUTIN

- Fichier partagé de la demande
- Observatoire

Alsace

Yann THEPOT

- Directeur

Axelle SARTON DU JONCHAY

- Directrice adjointe
- Politiques sociales
- Fichier partagé de la demande

Magali DOLDER

- Assistante de direction

Marie-Laure THOMAS

- Assistante de direction

Guillaume LUTZ

- Patrimoine et Technique

Emeline ROTH

- Gestion de la demande

Kevin ETTTEL

- Observatoire

Jodie BATOZ

- Communication

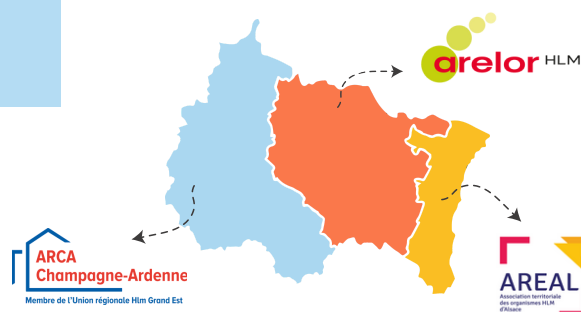


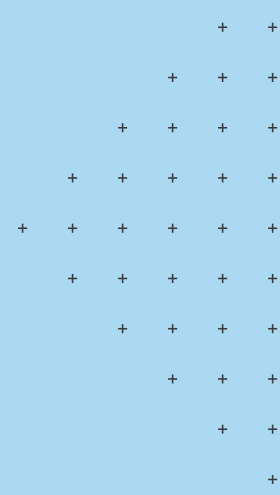
Photo prise lors du séminaire de septembre du Président entouré de l'équipe de l'UR HLM Grand Est (sont absentes sur cette photo : Claire, Oriane, Axelle, Jodie et Magali)



Représentation et visibilité



L'UR HLM GRAND EST :
INTERLOCUTRICE RÉGIONALE
DU MOUVEMENT HLM



PORTER LA VOIX DU HLM

SUR LES TERRITOIRES

REPRÉSENTER LE MOUVEMENT HLM

L'UR HLM Grand Est assure la représentation du Mouvement Hlm auprès des **partenaires institutionnels régionaux** :

- Comité Régional de l'Habitat et de l'Hébergement (CRHH) ;
2 commissions spécialisées / 8 Bureaux / 2 assemblées plénières ;
- Concertations des aides à la pierre ;
- Comités de suivi des Programmes Opérationnels (PO) FEDER ;
- Comité Régional d'Action Logement.



ACCOMPAGNER LES ENJEUX ÉCONOMIQUES

L'UR HLM Grand Est contribue aux négociations et assure le suivi et le porter à **connaissance des dispositifs de soutien au logement social** nationaux et régionaux. En 2023, cela s'est traduit par :

- > 2 webinaires (complétés de notes d'informations) sur les aides financières en faveur de la réhabilitation thermique et sur le Fonds Vert ;
- > La publication et la mise à jour du « **Guide des aides au logement social en Grand Est** ».

À retrouver dans ce guide régional, les aides financières au logement social pour l'année 2023 :

- Construction ;
- Rénovation ;
- Innovation ;
- Senior - PMR ;
- Accompagnement social.

Une liste non exhaustive parmi toutes celles présentées.





Le 15 mars 2023, en étroite collaboration avec la Banque des Territoires et l'USH, l'UR HLM Grand Est a organisé un séminaire stratégique afin d'interroger « **le modèle économique Hlm à l'épreuve de la transition énergétique et du coût de la dette** ».

Ce séminaire, qui a réuni une centaine de participants, a permis d'apporter un éclairage sur la conjoncture économique et financière, l'impact du taux du livret A sur les montages financiers et les moyens à déployer pour accompagner la transition énergétique.

Le logement social doit relever **deux défis majeurs** ces prochaines années :

1. Traiter l'indécence en éradiquant les **étiquettes E, F et G**, (respectivement à horizon 2034, 2028 et 2025) ;
2. Inscrire l'existant dans la **Stratégie Nationale Bas Carbone (SNBC)** pour atteindre la neutralité carbone en 2050.

Les organismes Hlm du Grand Est rénovent en moyenne 9000 logements par an.

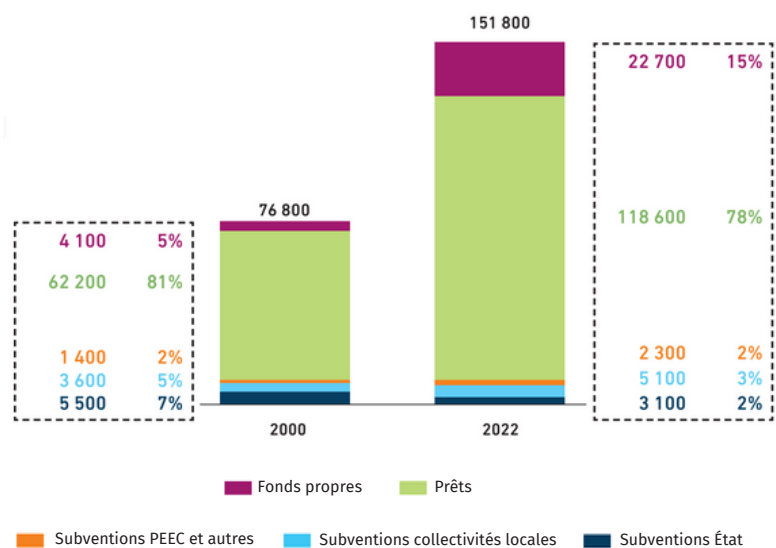
Pour atteindre les objectifs SNBC dans le délai imparti, il faudra mobiliser 20 Milliards d'Euros (300 Milliards à l'échelle nationale) et accélérer le rythme de rénovations.



©ARCA - Le Foyer Rémois - Reims - Cité du Chemin Vert

Un défi pour lequel le Mouvement HLM a besoin d'un accompagnement de ses partenaires.

Évolution du financement moyen d'un logement social neuf



Source : Les Hlm en chiffres 2023 - Cahier repère n° 119 - USH - SISAL (DHUP)
France métropolitaine, logements neufs produits par les organismes Hlm - € TTC / logement

DÉVELOPPER DES PARTENARIATS STRUCTURANTS

ENCOURAGER DE NOUVELLES COLLABORATIONS

→ Février 2023 : Signature de la convention de partenariat UR HLM Grand Est – Agence de l'Eau Rhin Meuse

L'UR HLM Grand Est a eu le plaisir de signer avec l'**Agence de l'eau Rhin Meuse** une convention de partenariat pour l'accompagnement à la **gestion intégrée des eaux de pluie** et la nature en ville, la réduction des rejets de pollution et la sobriété en eau.

Les objectifs :

- Partage de bonnes pratiques (réhabilitation, rénovation, création et acquisition d'espaces bâtis et associés : espaces verts, parkings, voiries, etc.) ;
- Actions à développer : état des lieux du patrimoine bâti social, mise en œuvre d'expérimentations, accompagnement technique, appel à projet, etc.



→ Octobre 2023 : Signature de la Convention de partenariat UR HLM Grand Est – CONSUEL en faveur de la sécurité des installations électriques



La coopération entre l'UR HLM Grand Est et **CONSUEL** a abouti à la signature d'une convention axée sur la **sécurité des installations électriques** et de leurs évolutivités et maintenabilités.

Les objectifs :

- Accompagner le déploiement de solutions techniques ;
- Assurer la sécurité des installations électriques du parc Hlm ;
- Accompagner les bailleurs sociaux dans leurs projets innovants (IRVE, ACC) ;
- Établir des bilans électriques et une analyse des gaines techniques des parties communes.

-> Octobre 2023 : Signature de la Convention de partenariat UR HLM Grand Est – EDE pour la valorisation des CEE des organismes du Grand Est

Lancement d'une seconde consultation pour la sélection d'un obligé ou d'un délégataire en vue du **rachat des CEE** pour la 5ème période 2022-2025.

Cette mutualisation a suscité l'intérêt de 12 organismes locatifs sociaux du Grand Est qui représentent ensemble un patrimoine de plus de 97 500 logements.

Le 31 mai 2023, le Conseil d'Administration a retenu la proposition d'**Économie D'Énergie** (EDE), qui proposait un prix plancher intéressant pour toute la période du partenariat.

Cette démarche a également donné lieu à la signature d'une convention lors du 83e congrès HLM organisé par l'USH à Nantes.



L'UR HLM Grand Est ancre ses partenariats existants en participant aux instances suivantes :

- Pôle Build & Connect ;
- Envirobat Grand Est ;
- Agence de l'eau Rhin-Meuse ;
- Cellule économique régionale Grand Est (CERC) ;
- Conseil des parties prenantes d'Enedis.



Elle participe aux événements organisés par ses partenaires locaux ou nationaux :

- BIM Tour Grand Est : le 25 octobre 2023 ;
- Comité régional d'Action Logement du 7 novembre 2023 ;
- Grand Est Région Verte : les 20 septembre et 9 octobre 2023 ;
- Présentation de la Convention UR HLM Grand Est / Agence de l'eau Rhin Meuse lors du Congrès Hlm de Nantes en octobre 2023.

LES PERSPECTIVES

En 2024, l'UR HLM Grand Est souhaite développer ou renouveler son partenariat avec :

- > Les Carsat Alsace-Moselle/Nord Est autour de la prévention des risques professionnels et de la prévention de la perte d'autonomie ;
- > Argirc/Arrco ;
- > CRESS (Chambre régionale de l'économie sociale et solidaire), et les têtes de réseau régionales du logement accompagné FAS/URIOPSS/UNAFO.

OBSERVER ET PRÉSENTER

LE TERRITOIRE

Grâce à son implantation sur les territoires, au plus proche de ses adhérents, l'UR HLM Grand Est est l'interlocutrice incontournable des données clés du logement social.

LES OBJECTIFS

- Apporter une réponse aux besoins d'argumentaires ;
- Structurer un socle commun d'**indicateurs phares** (OPS, RPLS, SNE) avec complémentarité de quelques autres données à visée comparative (INSEE, LOVAC, SITADEL).

LES ACTIONS

En 2023, l'UR HLM Grand Est, avec l'appui de la Banque des Territoires Grand Est, a missionné la **CERC Grand Est** afin de mener à bien une étude stratégique dont l'objectif est de pouvoir apporter des données de cadrage tant sur l'**impact économique** que sur la structuration des marchés portés par les **organismes Hlm du Grand Est**.

L'étude est en cours de finalisation et devrait être présentée courant 2024.

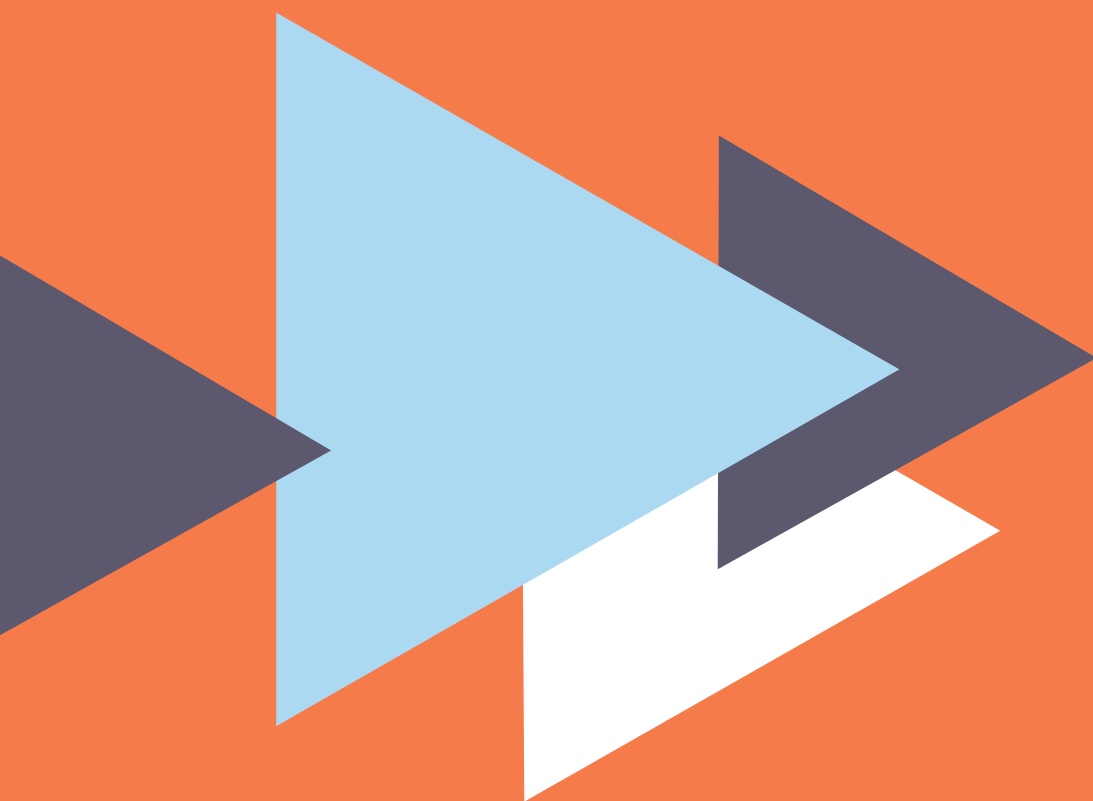
LES PERSPECTIVES

- L'élaboration d'une **plaquette chiffres clés** du Mouvement Hlm régional ;
- De portraits de territoires à destination des bailleurs et partenaires.

©Batigère - Mulhouse - Caserne Lefebvre



Accompagnement et appui professionnel



L'UR HLM GRAND EST :
UN CENTRE DE RESSOURCES ET
DE MUTUALISATION

L'UR HLM Grand Est accompagne les organismes Hlm sur les thématiques techniques et sociales selon deux prismes :

- Prospectif et méthodologique, avec le développement d'outils analyses, d'études, et de démarches régionales groupées ;
- Information et partage d'expérience, au moyen de l'animation professionnelle.

POLITIQUES PATRIMONIALES ET INNOVATIONS TECHNIQUES

Études et démarches collectives

L'UR HLM Grand Est initie et pilote des projets pluriannuels. En 2023, on note la réalisation :

- > D'une démarche prospective autour du service antenne par l'intermédiaire de la **fibre optique** , menée avec l'appui technique du cabinet HTC et en partenariat avec l'USH.
 - > D'une sensibilisation sur les enjeux techniques et juridiques liés à l'installation, l'entretien et le remplacement des **détecteurs de fumées** . Ceci se poursuit en 2024 par le lancement d'un achat groupé de détecteurs de fumées pour le compte des organismes Hlm du Grand Est.
- > Du suivi de démarches collectives autour de assurances :
 - La sécurisation informatique, avec l'appui des cabinets HTC et HTA, qui permettra en 2024 d'aboutir à un accord-cadre pour le compte des organismes Hlm du Grand Est ;
 - La coordination et le suivi de l'accord-cadre pour la **garantie des risques locatifs des locataires non assurés** (LNA), renouvelé en 2022 pour une période de quatre ans, auprès de Verspieren-Axa ;
 - L'animation de la convention de partenariat avec l'assureur Altima, pour une **assurance multirisque habitation** à coût maîtrisé.

©Domial - Osthoffen - Rue des Seigneurs



LES ACTIONS

L'UR HLM Grand Est a proposé un calendrier riche afin d'apporter un éclairage aux OLS sur les évolutions réglementaires et techniques et pour ouvrir des réflexions prospectives.

- 19/01 : Nouveaux DPE : actualité sur les stratégies patrimoniales des OLS - *Webinaire*
- 23/01 : Présentation aux bailleurs du SIAP avec la DREAL Grand Est - *Réunion*
- 02/02 : Gestion intégrée des eaux pluviales - *Séminaire*
- 08/02 : Les aides financières en faveur de la réhabilitation énergétique - *Webinaire*
- 01/03 : Boucliers tarifaire gaz/électricité et stratégies d'achat d'énergie 2024 - *Webinaire*
- 09/03 : Sourcing prospectif pour une offre sociale TNT via la fibre optique - *Webinaire*
- 15/03 : Modèle économique Hlm : transition énergétique et du coût de la dette - *Séminaire*
- 16/03 : Gestion des données patrimoniales - *Webinaire*
- 21/03 : Fonds vert : recyclage foncier et renaturation des villes et villages - *Webinaire*
- 12/04 : Détecteur et avertisseur autonome de fumée (DAAF) - *Webinaire*
- 03/05 : Présentation de l'outil SASHA - *Webinaire*
- 04/05 : Crise énergétique et inflation : suivre et piloter les charges locatives - *Webinaire*
- 23/05 : IRVE : actualités et stratégies de déploiement des bornes de recharges - *Webinaire*
- 24/05 : Présentation de France Chaleur Urbaine - *Webinaire*
- 12/06 : Lancement de la démarche "Valorisation des CEE avec EDE" - *Webinaire*
- 12/06 : Les contrats multi services - *Webinaire*
- 14/06 : Sécurisation informatique - *Groupe de travail*
- 23/06 : Vente Hlm : actualités juridiques et stratégies des organismes Hlm - *Séminaire*
- 29/06 : Qualité de l'air intérieur - *Webinaire*
- 07/07 : Actualités Gaz - *Webinaire*
- 21/09 : Outils innovants de suivi et de pilotage des consommations d'énergie - *Webinaire*
- 09/10 : Lancement de la démarche "Sécurisation informatique" - *Webinaire*
- 17/10 : Présentation de la démarche "Promotion Climat" - *Webinaire*
- 08/11 : Dossiers de consultation : étude déracordement et AMO GIEP - *Groupe de travail*
- 14/11 : Stratégie de décarbonation - *Séminaire*
- 12/12 : Sécurisation informatique - *Groupe de travail*
- 14/12 : Ergonomie et évolutivité des logements - *Webinaire*

LES PERSPECTIVES

En 2024, l'UR HLM Grand Est proposera un accompagnement de ses adhérents autour de deux sujets d'actualité :

- > Décarbonation : mise en place d'une étude stratégique sur les trajectoires et d'ateliers pratiques à destination des OLS ;
- > IRVE : rédaction d'un cahier des charges type pour l'installation, l'exploitation et la maintenance.

FOCUS ÉVÉNEMENTS

-> Décarbonation

Le 14 novembre 2023, l'UR HLM Grand Est a organisé un séminaire sur les défis de la décarbonation du parc.

Au programme :

- Contexte et enjeux de la transition énergétique et environnementale et intégration dans les **stratégies patrimoniales** ;
- Leviers techniques de la décarbonation ;
- La vulnérabilité du patrimoine face au dérèglement climatique dans le PSP ;
- Les obligations de **reporting extra-financier** ;
- Les **pistes d'actions** afin de répondre aux enjeux de décarbonation.

Ce séminaire a ouvert la voie à la réalisation d'une étude sur les différentes trajectoires de décarbonation pouvant être déployées à l'échelle du Grand Est.



-> Nouveau DPE

Plus d'un an après l'entrée en vigueur de la nouvelle réforme DPE, l'UR HLM Grand Est et l'USH ont dressé un état des lieux des récentes campagnes de diagnostic DPE lancées par les organismes Hlm et leurs **conséquences** sur les étiquettes énergétiques du **parc social**.

Les thématiques du webinar du 19 janvier :

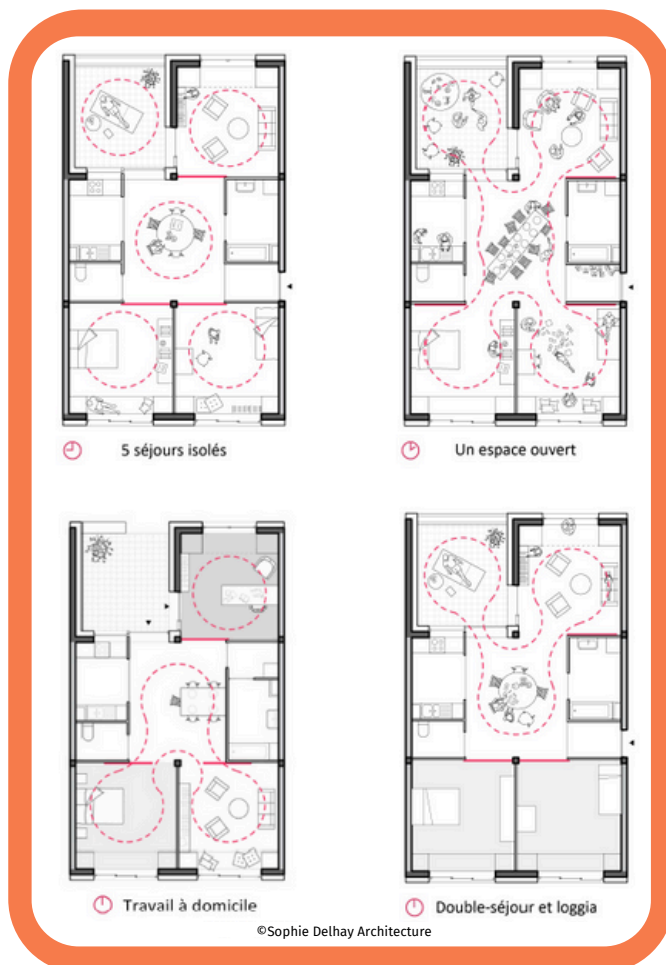
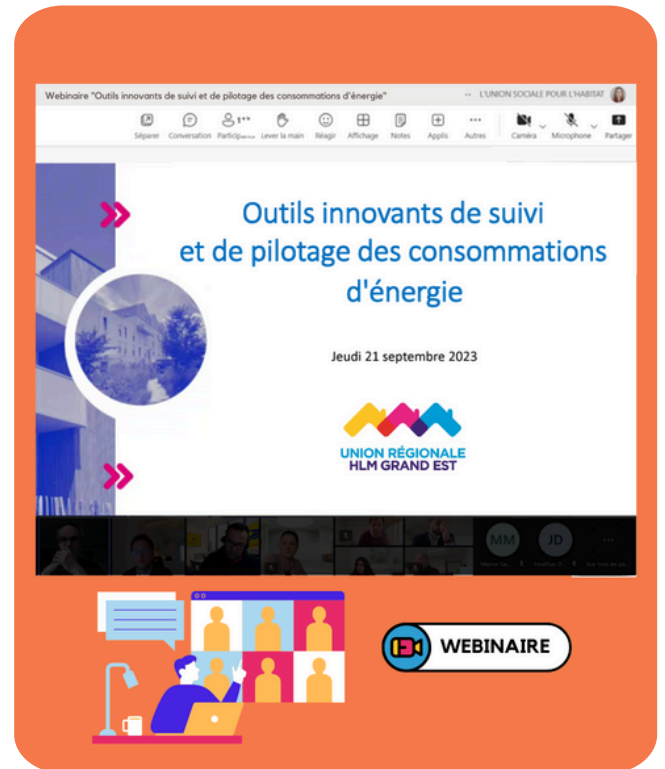
- Les évolutions législatives du DPE et de l'audit ;
- La stratégie d'**identification des bâtiments** à diagnostiquer en premier (plans de vente, étiquettes E et D) ;
- Le déroulement de la campagne de diagnostic ;
- La définition d'une politique de contrôle.

➔ Outils innovants et économies d'énergie

La performance énergétique des bâtiments et leur adéquation aux besoins de leurs occupants sont des sujets essentiels pour une gestion responsable des ressources. L'utilisation d'**outils innovants** permet d'identifier les opportunités d'économies d'énergie tout en surveillant les niveaux de consommation.

Les organismes Hlm seraient en mesure de mieux maîtriser les charges énergétiques pour les locataires tout en **améliorant leur confort**.

Le 21 septembre, l'UR HLM Grand Est a organisé un webinaire sur ce sujet afin de présenter, comment ces outils sont mis en place, comment ils fonctionnent, et comment ils peuvent transformer le parc social en un **parc** qui se voudrait encore plus **intelligent et durable**.



➔ Ergonomie et évolutivité des logements

Dans un contexte où la sobriété foncière est de mise, **l'évolution de l'habitat** s'impose comme une solution à explorer. En adaptant les systèmes constructifs et en amenant une nouvelle manière de concevoir et de construire les logements, les OLS peuvent **améliorer la qualité de vie** de leurs locataires (mutations des modes de vie, sortie de la standardisation) tout en réduisant son impact environnemental (impact carbone des bâtiments).

L'UR HLM Grand Est a ainsi organisé en décembre 2023 un webinaire afin d'explorer ces réflexions.

Au programme de cet événement :

- Présentation de l'étude menée par l'USH pour intégrer au mieux le vécu des locataires dans les phases de conception des logements ;
- Définition de la notion de logement évolutif ;
- Retours d'expériences de bailleurs.

POLITIQUES ET INNOVATIONS SOCIALES

LES ACTIONS

- 10 janvier : "Présentation de la convention Fédération Nationale Solidarité Femmes (FNSF)" - *Webinaire*
- 09 février : "Fonds National d'Accompagnement Vers et Dans le Logement (FNAVDL)" - *Webinaire*
- 04 mai : "Crise énergétique et inflation : comment suivre et piloter les charges locatives" - *Webinaire*
- Septembre/Octobre : "Présentation du projet de démarche d'Action Logement Services Grand Est par territoire" - *Réunions*

FOCUS ÉVÉNEMENTS



-> Fédération nationale solidarité femme

La convention FNSF/UR HLM Grand Est est une déclinaison de la convention nationale entre la FNSF et l'USH. L'enjeu de la convention est de contribuer aux **besoins d'accès au logement pérenne des femmes victimes de violences**, à la formation du personnel des organismes Hlm, au repérage des violences conjugales et au développement d'un plan de communication à l'échelle régionale.

La signature de la convention à l'échelle Grand Est s'est concrétisée en 2023 par les actions suivantes :

- Recensement de référent par organisme ;
- Relogement et suivi des relogements ;
- Création de trois outils de communication à destination des professionnels des organismes et des locataires.

Les premiers résultats de la convention :

12
demandes de relogements formulées
par 3 associations du territoire

2
attributions ont été refusées par les
femmes

5
demandes étaient toujours activement
travaillées au 31/12/2023

2
dossiers ont été acceptés en CALEOL à
la fin 2023 et seront valorisés en 2024

0
demande n'a été suspendue
ni annulée

2
baux ont été signés

-> Fonds National d'Accompagnement Vers et Dans le Logement

L'UR HLM Grand Est a représenté et suivi le déploiement du FNAVDL sur la région Grand Est. Force d'initiative, l'UR HLM Grand Est a organisé un webinaire bailleurs/DDETSPP. Lors de ce dernier, l'USH et la DREETS Grand Est sont intervenus pour présenter successivement le bilan de l'année 2022 et les perspectives 2023.



FNAVDL 2020-2021

Fonds National Accompagnement Vers et Dans le Logement

LES PROJETS DES BAILLEURS SOCIAUX
CHAMPARDENNAIS



-> Réforme de la demande et des attributions

L'UR HLM Grand Est dans un souci de cohérence territoriale, a coordonné les négociations pour l'élaboration d'un cadre régional pour la **gestion en flux du contingent d'Action Logement**.

Des réunions par territoire se sont organisées dans le but de présenter le projet de cadre régional Grand Est, d'échanger et de recueillir les différentes remarques des organismes.

-> Etude des 12 sites de l'USH : synthèse Grand Est

À travers l'observatoire des initiatives locales de l'USH, l'UR HLM Grand Est a pu mettre en lumière les actions menées pour une mise en œuvre efficiente de la réforme des attributions. En effet depuis 2017, l'USH observe auprès de plusieurs territoires, **le déploiement de la réforme de la gestion de la demande et des attributions**. En 2023, l'USH a rédigé un zoom sur l'agglomération d'Épernay.



LA REFORME DE LA GESTION DE LA
DEMANDE ET DES ATTRIBUTIONS DE
LOGEMENTS SOCIAUX

Synthèse régionale
Grand Est

LES PERSPECTIVES

En 2024, l'UR HLM Grand Est proposera un accompagnement de ses adhérents autour des sujets d'actualité suivants :

- > La poursuite du suivi de la Convention FNSF ;
- > La participation aux comités de suivi régionaux et nationaux des projets : Accompagnement Vers et Dans le Logement (AVDL) ;
- > Développer des actions autour de la santé mentale ;
- > Nouer un partenariat avec la Fédération des Acteurs de la Solidarité Grand Est ;
- > Créer un partenariat avec la CRESS Grand Est.

QUE VOUS RÉSERVE

L'ANNÉE 2024 ?



Étude
décarbonation



Convention
Carsat



Plaquette
chiffres clés



Convention
CRESS



IRVE : installation,
maintenance et
exploitation



Convention Banque
des territoires



Actions sur la
santé mentale



Et bien d'autres



GLOSSAIRE

ACC - Autoconsommation Collective

AMO - Assistant à Maîtrise d'Ouvrage

ARCA - Association territoriale des organismes HLM de Champagne-Ardenne

AREAL - Association territoriale des organismes HLM d'Alsace

ARELOR HLM - Association territoriale des organismes HLM de Lorraine

AVDL - Accompagnement Vers et Dans le Logement

CEE - Certificats d'Économie d'Énergie

CEP - Conseiller en Energie Partagée

CIL - Conférence Intercommunale du Logement

CRHH - Comité Régional de l'Habitat et de l'Hébergement

DAAF - Détecteur et Avertisseur Autonome de Fumée

DAR - Dotation à l'Action Régionale

DPE - Diagnostic de Performance Énergétique

DREAL - Direction Régionale de l'Environnement, de l'Aménagement et du Logement

ESH - Entreprises Sociales pour l'Habitat

FEDER - Fonds Européen de Développement Régional

FNAR - Fédération Nationale des Associations Régionales d'organismes d'habitat social

FNAVDL - Fonds National d'Accompagnement Vers et Dans le Logement

FNSF - Fédération Nationale Solidarité Femmes

GIEP - Gestion Intégrée des Eaux Pluviales

HQS - Label Haute Qualité de Service

IRVE - Infrastructures de Recharge de Véhicule Électrique

LNA - Garantie des Locataires Non Assurés

OLS - Organisme de Logement Social

OPS - Occupation du Parc locatif Social

PSP - Plan Stratégique de Patrimoine

RPLS - Répertoire du Parc Locatif Social

SIAP - Système d'Information des Aides à la Pierre

SNE - Système National d'Enregistrement de la demande de logement social

UR HLM Grand Est - Union Régionale HLM Grand Est

USH - Union Sociale pour l'Habitat

RAPPORT D'ACTIVITÉ — 2023 —



**UNION RÉGIONALE
HLM GRAND EST**

ALSACE

AREAL HLM
2 Rue Saint-Léonard
67600 SELESTAT
Tél : 03 90 56 11 90
Mail: courrier@areal-habitat.org

LORRAINE

ARELOR HLM
28 rue Auguste Prost - BP 50248
57006 METZ Cedex 1
Tél : 03 87 69 01 35
Mail: arelor@union-habitat.org

CHAMPAGNE-ARDENNE

ARCA HLM
38 Rue Cérès
51100 REIMS
Tél : 03 26 05 04 14
Mail: arca@arca-hlm.com

UNION REGIONALE HLM GRAND EST
38 Rue Cérès - 51100 REIMS
Association déclarée - SIREN 833647829